

うすずみたより

社会福祉法人 淡墨会

特別養護老人ホーム さはら苑

VOL.197

令和7年11月号

秋の行楽



外で食べる行楽弁当も、皆様にとっても喜んでいただけました。



食事の後は、歌や風船パレーなどのレクリエーションを楽しみました。

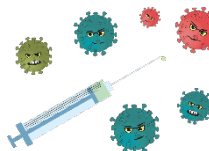


10月21日～各階4日間に分け、秋の行楽行事を行いました。天気の良い日には外で食事をしました。いつもと違う環境での食事やレクリエーションにて、皆様とても良い笑顔を見せて下さり、楽しいひと時を過ごして頂けたかと思います。



行事予定

☆十二月は餅つき大会を予定しております。ついたお餅はあやつとして皆様にご提供いたします。今年最後のイベントとなりますので、皆様楽しんで頂ける行事にしたいと思います。



☆十一月に入り、インフルエンザ予防接種を随時開始しております。職員一同感染予防に努めていきたいと思っております。ご面会の際は、熱や咳等の体調不良の症状が見られる方は、面会をお控え下さいますようお願い致します。

お知らせ

